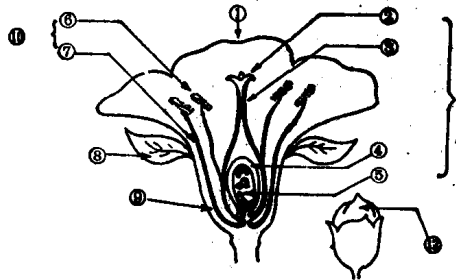


- ပန်းထိုးလှ နှ၊ <pan: hto: hlwa> 钢丝锯
- ပန်းထည် နှ၊ <pan: de> (罕) (祭神用) 红布
- ပန်းထိမ် နှ၊ <b-dein> 制造金银首饰的技术
- ပန်းထိမ်ခို နှ၊ <b-dein ngo> 【植】一种开橙色小花的加罗姜属植物 (The orange-flowered Globba)
- ပန်းထိမ်ဆရာ နှ၊ <b-dein hs-ya> 金银首饰匠
- ပန်းထိမ်ဖို နှ၊ <b-dein bo> 制作金银首饰的作坊
- ပန်းထိမ်ဖိုငှက် နှ၊ <b-dein bo hnget> 【动】大拟啄木鸟
- ပန်းထိမ်လှ နှ၊ <b-dein hlwa> 钢丝锯, 弓锯
- ပန်းထိမ်ဝန် နှ၊ <b-dein wun> 缅甸古代管理金银首饰业的官员
- ပန်းထိမ်သမား နှ၊ <b-dein dh-ma> 金银首饰匠
- ပန်းထိမ်သည် နှ၊ <b-dein dhe> = ပန်းထိမ်သမား
- ပန်းထိမ်သည်ငှက် နှ၊ <b-dein dhe hnget> = ပန်းထိမ်ဖိုငှက်
- ပန်းထွက် က၊ <pan: htwet> ①喷出, 喷射: သွေးများ ~ လာသည်။ 血喷出来。②【体】起跑
- ပန်းနာ နှ၊ <pan: na> 【医】哮喘: ~ ချောင်းဆိုး 哮喘病 / ~ ထသည်။ 哮喘病发作。 / ~ ရောဂါ 哮喘 / ~ သည် 哮喘病患者
- ပန်းနာရွက် နှ၊ <pan: n-ywet> 【植】哮喘草 (asthma weed)
- ပန်းနု နှ၊ <pan: nu> 【植】高盆樱, 风毛菊属, 多年生灌木, 树干高2—3英尺, 叶呈三角形, 有锯齿边, 根可入药 Saussurea Lapp, Clarke; S. Auriculata
- ပန်းနုရောင် နှ၊ <pan: nu' yaun> 粉红色
- ပန်းနဲနက် နှ၊ <p-ne: net> 【植】一种海芋
- ပန်းနဲသာ နှ၊ <pan: n-dha> 【植】月桂树 (The Laurus)
- ပန်းနှယ် နှ၊ <pan: nwe> 建筑上的雕花图案
- ပန်းပု နှ၊ <b-bu> 雕刻(木、象牙、蜡等的)技术: ~ ဆရာ 雕刻家 / ~ ဟော 雕刻艺术 / ~ လား 雕刻匠
- ပန်းပုဆိုး နှ၊ <pan: p-hso> 红色筒裙, 红布
- ပန်းပုပန်းကြဲ နှ၊ <b-bu' pan: gywa> 雕刻, 浮雕
- ပန်းပေး က၊ <pan: pei> ①(游戏或猜谜时)认输 ②(喻)承认失败, မဖြေနိုင်တော့ပါ။ ~ ပါပြီ။ 不会解答, 认输了。
- ပန်းပဲ နှ၊ <b-be> 打铁技术: ~ ဆရာ 铁匠 / ~ ဆတ်တ် 打铁技术 / ~ ဝို 铁匠作坊 / ~ သူကြီး 铁匠铺老板
- ပန်းပဲဝန် နှ၊ <b-be: wun> (古) 缅甸王朝时期管理兵器制作的官员
- ပန်းပေါက်ပေါက် နှ၊ <pan: paut paut> 五彩玉米花
- ပန်းပင် I နှ၊ <pan: bin> 花木 II က၊ <pan: pin> = ပင်ပန်း
- ပန်းပင်ကြီးကုတ် က၊ <pan: pin kyō: kout> 艰苦奋斗
- ပန်းပေါင်း နှ၊ <pan: baun> (多种香花晒干后混在一起制成的) 香料
- ပန်းပေါင်းနာ နှ၊ <pan: baun: hna> (治头晕、头痛的) 一种嗅剂

- ပန်းပေါင်းရည် နှ၊ <pan: baun: yei> (从香花中提取的) 香汁
- ပန်းပန် က၊ <pan: pan> 戴花
- ပန်းပုန်းတမ်း နှ၊ <pan: pon: dan> 一种捉迷藏游戏
- ပန်းပြ က၊ <ban: pya> = ပန်းပြ
- ပန်းပြားပင် နှ၊ <pan: bya: bin> ①【植】菖蒲, 鸛尾, 香蒲 (The flag) ②(喻) 随风倒的人
- ပန်းပြေး က၊ <pan: pyei> (罕) 【体】参加赛跑: ~ ပွဲ 赛跑
- ပန်းပြောက် နှ၊ <pan: byaut> (雕) 花: ~ ထသည်။ 或 ~ ထိုးသည်။ (雕) 花
- ပန်းပွင့် I နှ၊ <pan: bwun> ①花朵 ③菜花 II က၊ <pan: pwun> 月经来潮



ပန်းပွင့်

- ①ပွင့်ဖတ် ②ဝတ်ဆံမထိပ် ③ဝတ်ဆံမထိုင် ④မျိုးစေ့လောင်း ⑤ဝတ်ဆံမိတ် ⑥ဝတ်ဆံတိုင် ⑦ပွင့်ချပ် ⑧ပွင့်ရာ ⑨ဝတ်ဆံဖို ⑩ဝတ်ဆံပ ⑪ငှူး
- ပန်းပွင့်ထိုး က၊ <pan: bwun' hto> 绣花
- ပန်းပွင့်ပန်းချီ နှ၊ <pan: bwun' b-gyi> 花卉画
- ပန်းပွင့်မဲညွန့် နှ၊ <pan: bwun' phe: nyun> 花缀
- ပန်းပွင့်ရိုက် က၊ <pan: bwun' yait> 印花
- ပန်းပွတ် နှ၊ <pan: but> 旋(木料、象牙等)的技术: ~ လား 或 ~ သည် 施工
- ပန်းဖူး နှ၊ <pan: phu> 【植】缅甸琉璃苣 Coleus Aromaticus, Benth; (country borage)
- ပန်းဖူးပန်းကြဲ နှ၊ <pan: bu: pan: gywa> 提花
- ပန်းဖော် က၊ <pan: phaw> 雕花, 提花
- ပန်းဖျား နှ၊ <b-bya> ①【植】蓼衣草, 薹 (sedge) ②因疲劳虚弱得的病
- ပန်းဖြေ က၊ <pan: phyei> 休养: ~ ခိုသော 休养所
- ပန်းဖွား နှ၊ <b-bwa> 穗儿
- ပန်းမ နှ၊ <pan: ma> 【植】①安纳士树 Anneslea Fragrans ②南洋木荷
- ပန်းမန် နှ၊ <pan: man> 花卉, 花草
- ပန်းမုန်လာ နှ၊ <pan: mon la> = ပန်းဂေါ်ဖီ
- ပန်းမယ် နှ၊ <pan: man> = ပန်းမန်
- ပန်းမာလ် နှ၊ <pan: man> = ပန်းမန်
- ပန်းဓမ္မရာ နှ၊ <pan: mwei' ya> 用鲜花铺的铺位, (喻) 幸福