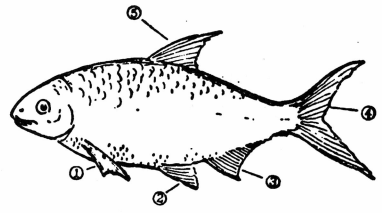


ဆုပြော က၊ <hsu pyaw> (古)富裕，富足  
 ဆုပွက် က၊ <hsu pwet> ①沸騰，ရေနေ့အိုး ~ နေပြီ။ 壶开了。 ②吵闹，骚动  
 ဆုပိုး နဝ၊ <hsu pho> ①丰富，အစာရေစာ ~ သည်။ 物产丰富。 ②肥壮， ဤဆင်ပြောင်ကြီးသည်အလွန် ~ ခ်။ 这头大公象很壮。  
 ဆုပုန် က၊ <hsu hmon> (古)骚动，叛乱  
 ဆုပုန် န၊ <hsu ri nan> 苏里南 (或译成苏利南，拉丁美洲国名)  
 ဆုလားပူလား က၊ <hsu la: pu la> 吵吵闹闹， သူကမကျေနပ်လို့ ~ လုပ်လိုက်သေးတယ်။ 他不满意大吵了一通。  
 ဆုလောင် က၊ <hsu laun> ①心中难受，痛苦，冲动 ②嘈杂，骚动  
 ဆုလယ်ဗုလယ်လိုက် က၊ <hsu le bu le lait> 忙碌， သူသည်အလုပ်များ ~ နေသည်။ 他正忙得不可开交。  
 ဆုလွယ်နပ်လွယ် I က၊ <hsu lwe nat lwe> 容易见效 II န၊ <hsu lwe nat lwe> 不费力的事，易出成果的事； ဤအလုပ်သည် ~ အလုပ်မျိုးမဟုတ်ပေ။ 这不是轻而易举的事。  
 ဆုလှိုက် က၊ <hsu hlait> (书)苦恼，心情不平静  
 ဆုလှယ် က၊ <hsu hle> (古)交替，轮流  
 ဆုဝေ က၊ <hsu wei> 溢出，扑出； ထိုးမှ ~ ချိကျလာသောရေ 从锅里溢出来的水  
 ဆူး န၊ <hsu> 刺，有刺的植物； ~ ကြားဗူးသီးနေသလို 进退维谷 / ~ ခံရိုး 荆棘围墙 / ~ ခက် 带刺的树枝  
 ဆူးကောက်နက် / ဆူးခေါက်နက် န၊ <hsu: gaut net> 【植】华南云实 *Caesalpinia nuga* 也写作 ဆူးခေါက်နက်၊ ဆူးခေါင်းနက်  
 ဆူးကိုင်း န၊ <hsu: gain> 【植】一种荆棘  
 ဆူးကျင့် န၊ <hsu: kyin'> 【植】一种带刺大灌木，开白花，结成串果实，牛筋果， *Harrisonia Bennethu* 也叫， ဆူးချဉ်ဆူးခြင်  
 ဆူးကြီး န၊ <hsu: gyi> 【植】刺苋 *Amarantus spinosus* (the prickly amaranth)  
 ဆူးကြိုး န၊ <hsu: gyo> 铁蒺藜；铁丝网  
 ဆူးကြမ်းပိုး န၊ <hsu: gy- bo> 【植】云实 *Caesalpinia sepiaria* (mysore thorn)  
 ဆူးခရေ န၊ <hsu: kh-rei'> [英 sucrase] 蔗糖酶  
 ဆူးခရို န၊ <hsu: kh-ro'> [英 sucrose] 蔗糖  
 ဆူးခက်သံကြိုး န၊ <hsu: get than gyo> 铁蒺藜，铁丝网  
 ဆူးခုံ န၊ <hsu: gyon> 荆棘  
 ဆူးချက် န၊ <hsu: gyet> 莨，丛，成莨的秧苗  
 ဆူးချင် န၊ <hsu: gyin> = ဆူးကျင့်  
 ဆူးငြိ က၊ <hsu: nyi'> 被刺挂住  
 ဆူးငြောင့်ခလုတ် န၊ <hsu: nyaun' kh-lout> 尖桩，障碍，干扰

ဆူးစူး က၊ <hsu: su> 被刺扎  
 ဆူးစောင်ရန်း န၊ <hsu: zun yan> 荆棘围墙  
 ဆူးစောင်း န၊ <hsu: zaun> = ရှားစောင်းခါး  
 ဆူးစောင်းကြီး န၊ <hsu: zaun: gyi> 【植】仙人掌  
 ဆူးစောင်းမြင်းနား န၊ <hsu: zaun: myin: na> = ရှားစောင်းခါး  
 ဆူးစောင်းလက်ပတ် န၊ <hsu: zaun: let pat> = ရှားစောင်းလက်ပတ်  
 ဆူးစစ် န၊ <hsu: zit> 【植】一种荆棘  
 ဆူးစည်း န၊ <hsu: zi> ①荆棘围墙， ~ ဆူးလိမ်တပ် 荆棘围墙，栅栏 / ~ ရိုး 樊篱 ②荆棘插  
 ဆူးစွယ် န၊ <hsu: zwe> 【解】棘突  
 ဆူးဆူး က၊ <hsu: zu> (古)恐慌，震惊  
 ဆူးဆူးရားရား က၊ <hsu: zu: ya: ya> (古)愤怒，怒气冲冲，同义词有： ဆူးဆူးချဉ်ချဉ်၊ ဆူးဆူးရင်းရင်း၊ ဆူးဆူးရှားရှား၊ ဆူးဆူးရှားရှား  
 ဆူးဆူးဟူးဟူး က၊ <hsu: zu: hu: hu> (古)迅速  
 ဆူးတခါး န၊ <hsu: d-ga> 一种草药，也叫， စူးတကာ  
 ဆူးတောင် န၊ <hsu: daun> 鳍， ရင် ~ 胸鳍 / ဝမ်း ~ 腹鳍 / ကျော ~ 背鳍 / အမြီး ~ 尾鳍 / ဝေခို ~ 臀鳍



ဆူးတောင်  
 ①ရင်ဆူးတောင် ②ဝမ်းဆူးတောင် ③ဝေခိုဆူးတောင်  
 ④အမြီးဆူးတောင် ⑤ကျောဆူးတောင်

ဆူးတပ် န၊ <hsu: dat> 鹿砦，鹿寨，木寨  
 ဆူးထောက်ခက်ရင်း န၊ <hsu: daut kh-yin> = ဆူးထောက်ခွ  
 ဆူးထောက်ခွ န၊ <hsu: daut khwa'> 竹制两齿草叉  
 ဆူးထွင် က၊ <hsu: htwin> 拨刺，挑刺， ~ အပ် (古)缅甸士兵出征时带的一种挑刺用的针  
 ဆူးနားတောင်း န၊ <hsu: n-daun> 一种耳环  
 ဆူးနီ န၊ <hsu: ni> 【植】一种带刺植物  
 ဆူးနန်းကြိုး န၊ <hsu: nan: gyo> 铁丝网，铁蒺藜  
 ဆူးပခေါင်း န၊ <hsu: b-daun> 【植】刺水蓑衣 *Astercantha longifolia*; *Hygrophila spinosa*  
 ဆူးပလွေ န၊ <hsu: p-lwe> 【植】叶上有刺的一种小树，可做拐杖，也叫， သပ်ပလွေပင်  
 ဆူးပေါင်း န၊ <hsu: baun> 一种草药  
 ဆူးပန်း န၊ <hsu: ban> 【植】红花 *Carthamus tinctorious*, Linn (safflower; parrotseed; wild saffron bastard)