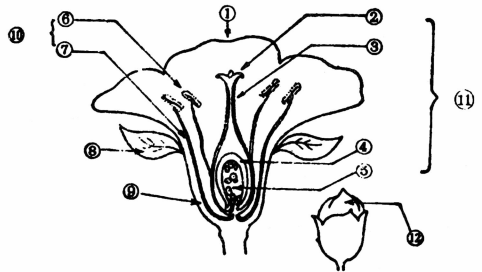


ပန်းထိုးလွှာ နှ၊ <pan: hto: hlwa> 钢丝锯
 ပန်းထည် နှ၊ <pan: de> (罕)(祭神用)红布
 ပန်းထိမ် နှ၊ <b-dein> 制造金银首饰的技术
 ပန်းထိမ်ဝို နှ၊ <b-dein ngo> 【植】一种开橙色小花的加罗姜
 属植物 (The orange-flowered Globba)
 ပန်းထိမ်ဆရာ နှ၊ <b-dein hs-ya> 金银首饰匠
 ပန်းထိမ်ဖို နှ၊ <b-dein bo> 制作金银首饰的作坊
 ပန်းထိမ်ဖိုငှက် နှ၊ <b-dein bo hnget> 【动】大拟啄木鸟
 ပန်းထိမ်လွှာ နှ၊ <b-dein hlwa> 钢丝锯, 弓锯
 ပန်းထိမ်ဝန် နှ၊ <b-dein wun> 缅甸古代管理金银首饰业的
 官员
 ပန်းထိမ်သမား နှ၊ <b-dein dh-ma:> 金银首饰匠
 ပန်းထိမ်သည် နှ၊ <b-dein dhe> = ပန်းထိမ်သမား
 ပန်းထိမ်သည်ငှက် နှ၊ <b-dein dhe hnget> = ပန်းထိမ်ဖိုငှက်
 ပန်းထွက် က၊ <pan: htwet> ①喷出, 喷射: သွေးများ ~ လာ
 သည်။ 血喷出来。②【体】起跑
 ပန်းနာ နှ၊ <pan: na> 【医】哮喘: ~ ချောင်းဆိုး 哮喘病 /
 ~ ထသည်။ 哮喘病发作。 / ~ ရောဂါ 哮喘 / ~ သည်
 哮喘病患者
 ပန်းနာရွက် နှ၊ <pan: n-ywet> 【植】哮喘草 (asthma weed)
 ပန်းနု နှ၊ <pan: nu> 【植】高盆樱, 风毛菊属, 多年生灌
 木, 树干高2—3英尺, 叶呈三角形, 有锯齿边, 根可入药
 Saussurea Lapp, Clarke; S. Auriculata
 ပန်းနုရောင် နှ၊ <pan: nu' yaun> 粉红色
 ပန်းနဲနက် နှ၊ <p-ne: net> 【植】一种海芋
 ပန်းနဲသာ နှ၊ <pan: n-dha> 【植】月桂树 (The Laurus)
 ပန်းနွယ် နှ၊ <pan: nwe> 建筑上的雕花图案
 ပန်းပု နှ၊ <b-bu> 雕刻(木、象牙、蜡等的)技术: ~ ဆရာ 雕
 刻家 / ~ ပညာ 雕刻艺术 / ~ သမား 雕刻匠
 ပန်းပုဆိုး နှ၊ <pan: p-hso:> 红色筒裙; 红布
 ပန်းပုပန်းကြဲ နှ၊ <b-bu' pan: gywa> 雕刻, 浮雕
 ပန်းပေး က၊ <pan: pei:> ①(游戏或猜谜时)认输 ②(喻)
 承认失败, မဖြေနိုင်တော့ပါ။ ~ ပါပြီ။ 不会解答, 认输了。
 ပန်းပဲ နှ၊ <b-be:> 打铁技术: ~ ဆရာ 铁匠 / ~ အတတ်
 打铁技术 / ~ ဝို 铁匠作坊 / ~ သူကြီး 铁匠铺老板
 ပန်းပဲဝန် နှ၊ <b-be: wun> (古)缅甸王朝时期管理兵器制作
 的官员
 ပန်းပေါက်ပေါက် နှ၊ <pan: paut paut> 五彩玉米花
 ပန်းပင် I နှ၊ <pan: bin> 花木 II က၊ <pan: pin> = ပင်ပန်း
 ပန်းပင်ကြီးကုတ် က၊ <pan: pin kyo: kout> 艰苦奋斗
 ပန်းပေါင်း နှ၊ <pan: baun:> (多种香花晒干后混在一起
 制成的)香料
 ပန်းပေါင်းနှာ နှ၊ <pan: baun: hna> (治头晕、头痛的)一种
 嗅剂

ပန်းပေါင်းရည် နှ၊ <pan: baun: yei> (从香花中提取的)香
 汁
 ပန်းပန် က၊ <pan: pan> 戴花
 ပန်းပုန်းထမ်း နှ၊ <pan: pon: dan:> 一种捉迷藏游戏
 ပန်းပြ က၊ <ban: pya> = ဗန်းပြ
 ပန်းပြားပင် နှ၊ <pan: bya: bin> ①【植】菖蒲, 鸢尾, 香蒲
 (The flag) ②(喻)随风倒的人
 ပန်းပြေး က၊ <pan: pyei:> (罕)【体】参加赛跑: ~ ပွဲ 赛跑
 ပန်းပြောက် နှ၊ <pan: byaut> (雕)花: ~ ထသည်။ 或 ~
 ထိုးသည်။ (雕)花
 ပန်းပွင့် I နှ၊ <pan: bwin> ①花朵 ②菜花 II က၊ <pan:
 pwin> 月经来潮



ပန်းပွင့်

①ပွင့်ဖတ် ②ဝတ်ဆံမထိပ် ③ဝတ်ဆံမတိုင် ④မျိုးစေ့လောင်း ⑤ဝတ်ဆံအိတ်
 ⑥ဝတ်ဆံတိုင် ⑦ပွင့်ချပ် ⑧ပွင့်ရာ ⑨ဝတ်ဆံဖို ⑩ဝတ်ဆံမ ⑪ငုံဖူး
 ပန်းပွင့်ထိုး က၊ <pan: bwin' hto:> 绣花
 ပန်းပွင့်ပန်းချီ နှ၊ <pan: bwin' b-gyi> 花卉画
 ပန်းပွင့်မဲညွန့် နှ၊ <pan: bwin' phe: nyun> 花缎
 ပန်းပွင့်ရိုက် က၊ <pan: bwin' yait> 印花
 ပန်းပွတ် နှ၊ <pan: but> 旋(木料、象牙等)的技术: ~ သ
 မား 或 ~ သည် 旋工
 ပန်းဖူး နှ၊ <pan: phu:> 【植】缅甸琉璃苣 Coleus Aromat-
 icus, Benth; (country borage)
 ပန်းဖူးပန်းကြဲ နှ၊ <pan: bu: pan: gywa> 提花
 ပန်းဖော် က၊ <pan: phaw> 雕花, 提花
 ပန်းဖျား နှ၊ <b-bya:> ①【植】蓑衣草, 蓼 (sedge) ②因疲
 劳虚弱得的病
 ပန်းဖြေ က၊ <pan: phyei> 休养: ~ ခိုဝါသ 休养所
 ပန်းဖွား နှ၊ <b-bwa:> 穗儿
 ပန်းမ နှ၊ <pan: ma> 【植】①安纳士树 Anneslea Fiag-
 rans ②南洋木荷
 ပန်းမန် နှ၊ <pan: man> 花卉, 花草
 ပန်းမုန်လာ နှ၊ <pan: mon la> = ပန်းဂေါ်ဖီ
 ပန်းမလ် နှ၊ <pan: man> = ပန်းမန်
 ပန်းမာလ် နှ၊ <pan: man> = ပန်းမန်
 ပန်းဓမ္မရာ နှ၊ <pan: mwei' ya> 用鲜花铺的铺位, (喻)幸福